

Kultur und
Wirtschaft
im **Dialog.**



Willkommen im Novomatic Forum

Unser Profil

Das Novomatic Forum riskiert einen Blick in die Zukunft: Wirtschaft, Kunst, Kultur und Wissenschaft treten in einen intensiven Dialog und sorgen für spannende und gute Unterhaltung. Interdisziplinäre Kooperationen eröffnen neue Sichtweisen auf Themen aus allen künstlerischen Klassen. Dabei wird der Horizont nicht nur überblickt, sondern auch überschritten. So entsteht ein Raum für viele Möglichkeiten - das Novomatic Forum.



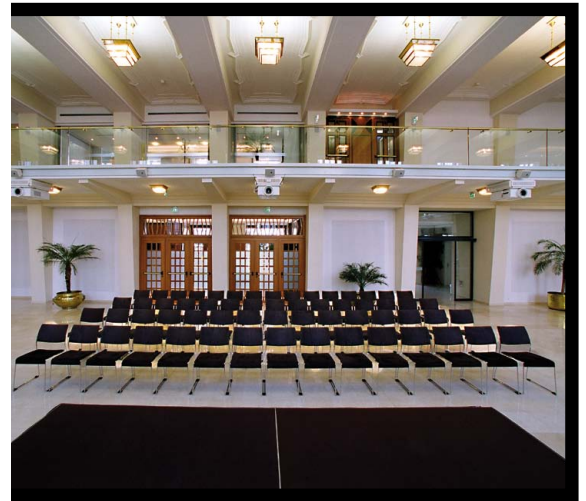
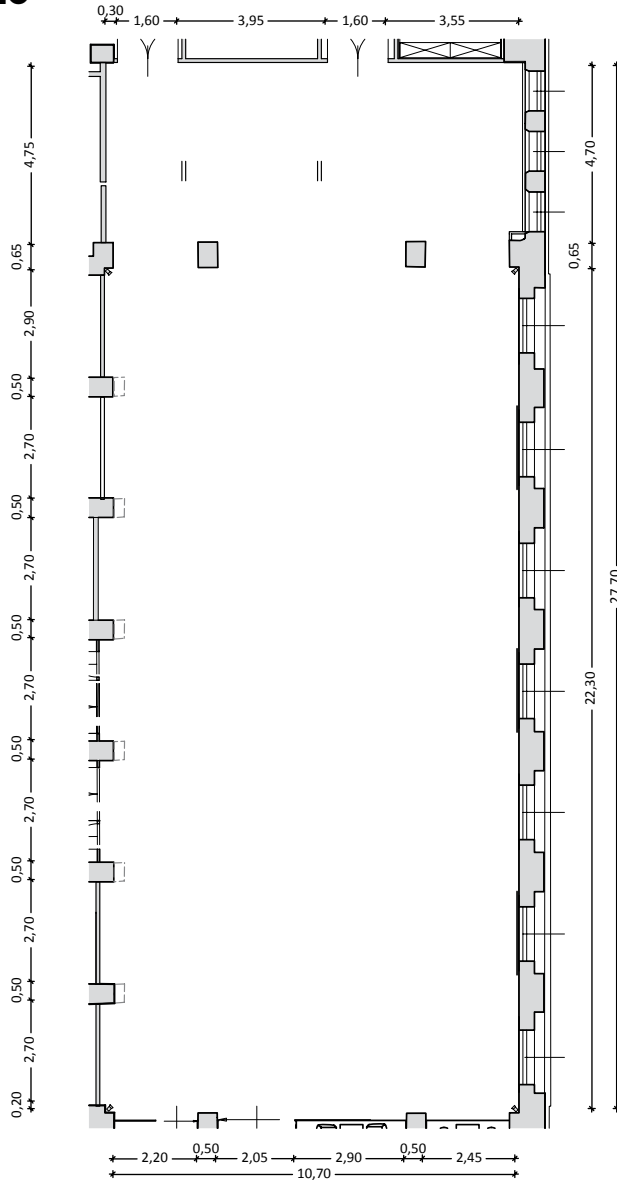
Zur Architektur

Das ehemalige „Verkehrsbureau“ ist ein einzigartiges Baudenkmal aus der Hand zweier Otto Wagner-Schüler – Heinrich Schmid und Hermann Aichinger. Der prestigeträchtige Bau aus der Zwischenkriegszeit (1922/1923) beeindruckt durch Stilelemente aus Jugendstil und Art Déco. Das unter Denkmalschutz stehende Bauwerk befindet sich gegenüber der Secession.



Festsaal

300 m², EG



Technische Ausstattung:

- Flip Chart
- Pinwand
- Whiteboard
- Moderationskoffer
- Schreibmaterial
- W-Lan
- 3 Beamer (VGA-Anschluss), 9.000 LM
- Leinwand - Aufprojektion (2,80m x 2,10m)
- Standard Sprachbeschallung
- 6 Rednerpultmikrofone & 2 Handfunkmikrofone
- Audioeinspeisung in die Tonanlage von Laptop möglich
- Pressesplitter (8 Ausgänge)
- Hintergrundmusik/Pausenmusik nach Wunsch
- Klimaanlage
- Bestuhlung/Loungemobiliar/Stehtische
- Standard-Bühnenlicht
- Marmorboden
- Tageslicht
- Barrierefreiheit

Die ehemalige Kassenhalle wurde zu einem prachtvollen Festsaal umgestaltet. Er misst 300 m², bietet Platz für bis zu 250 Personen und ist ideal für Empfänge, Vorträge, Konzerte, Dinner und Bankette. Auf Wunsch steht auch eine 120 m² große Galerie zur Verfügung, deren Ausgang sich direkt im Foyer befindet.

Preise (inkl. Mobiliar, Auf- und Abbau & Betreuung während der Veranstaltung):

Miete: € 5.450,-

Technik: € 1.450,-

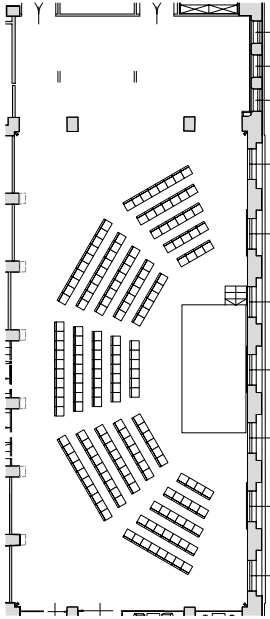
Gesamt: € 6.900,- (Miete und Technik)

Ambientebeleuchtung wird gerne auf Anfrage beige stellt,
ebenso Ton- und Lichttechniker.

Festsaal

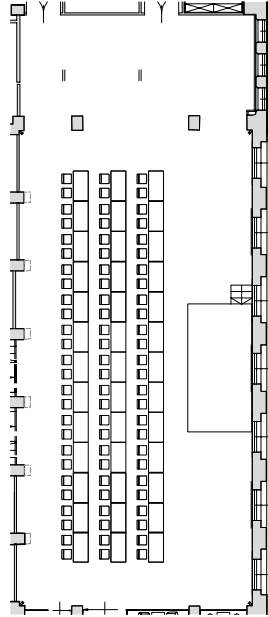
Theaterbestuhlung

180 Personen



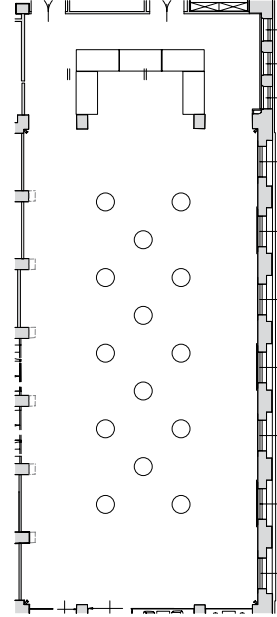
Konferenz

78 Personen



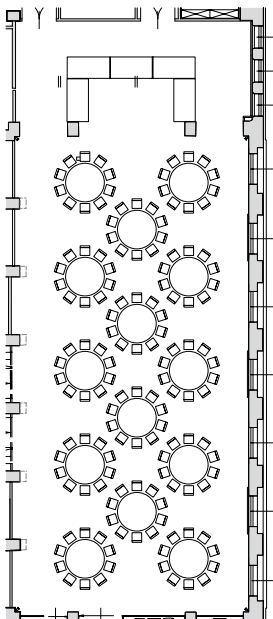
Cocktail

250 Personen



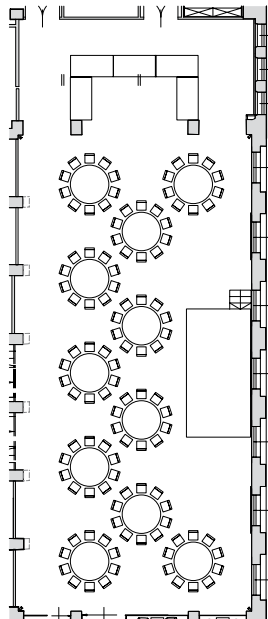
Gala-Dinner

140 Personen



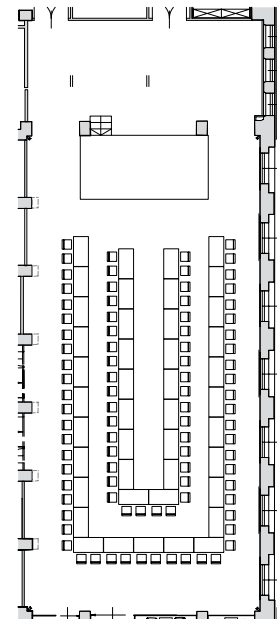
Gala-Dinner

110 Personen
mit Bühne



U-Form

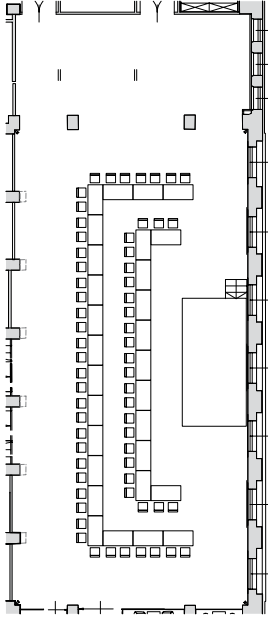
90 Personen



Festsaal

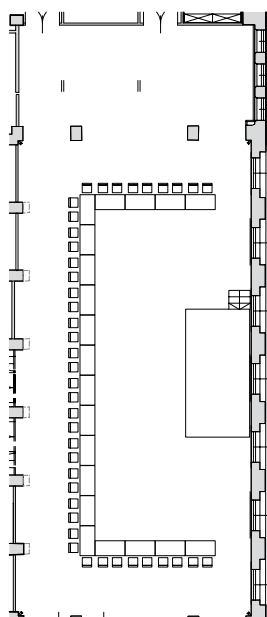
U-Form

62 Personen



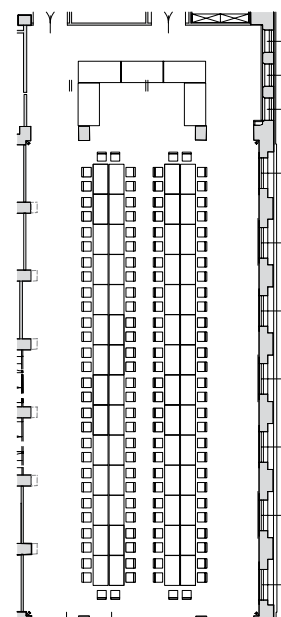
U-Form

42 Personen



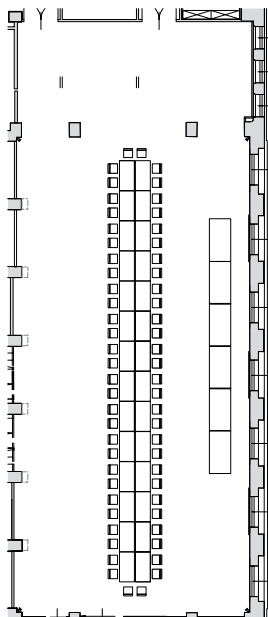
Bankett

120 Personen



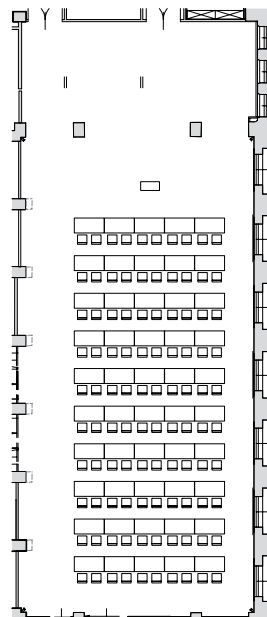
Bankett

60 Personen



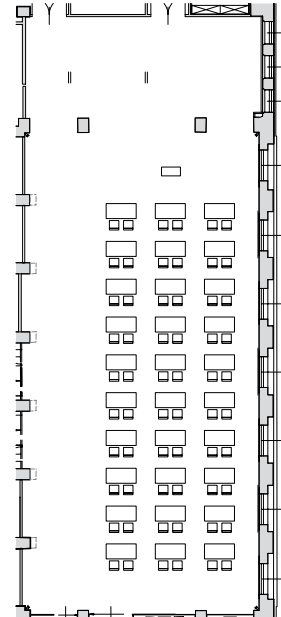
Klassenzimmer

100 Personen



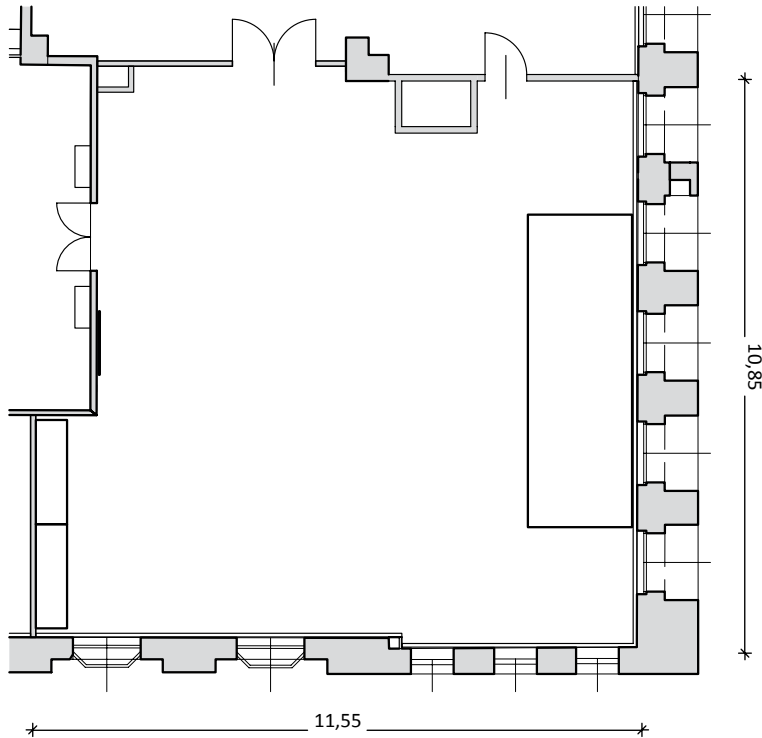
Klassenzimmer

60 Personen



Schmid Salon

115 m², 2.0G



Technische Ausstattung:

- Flip Chart
- Pinwand
- Whiteboard
- Moderationskoffer
- Schreibmaterial
- W-Lan
- 1 Beamer (VGA-Anschluss), 9.000 LM
- Leinwand - Aufprojektion (1,80m x 2,40m)
- 1 Handfunkmikrofon
- Audioeinspeisung in die Tonanlage von Laptop möglich
- Pressesplitter (8 Ausgänge)
- Hintergrundmusik/Pausenmusik nach Wunsch
- Klimaanlage
- Bestuhlung/Loungemobiliar/Stehtische
- Teppichboden
- Tageslicht
- Barrierefreiheit

Auf seinen 115 m² bietet der Schmid Salon Platz für bis zu 90 Personen. Durch seine Eleganz und seine High-Tech-Ausstattung eignet er sich perfekt für Konferenzen, Seminare oder Produktpräsentationen sowie Cocktails.

Preise (inkl. Mobiliar, Auf- und Abbau & Betreuung während der Veranstaltung):
Miete: € 1.850,-
Technik: € 950,-
Gesamt: € 2.800,- (Miete und Technik)

Halbtagespauschale*: € 1.550,- (Miete und Technik)
*[8 - 12 h oder 12 - 18 h]

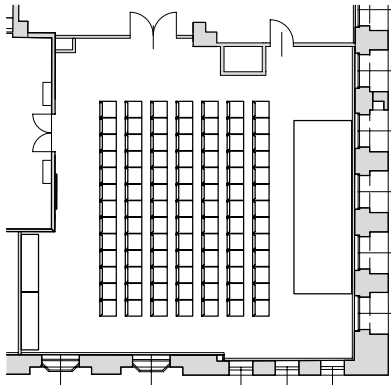
Kombiangebot: Schmid & Aichinger Salon € 5.100,- (Miete & Technik)
Kombiangebot: Schmid & Aichinger Salon 1/2 Tag € 2.800,- (Miete & Technik)

Zusätzlich stellen wir Ihnen gerne kostenlos auch den Lugmayr Salon, zentral gelegen im selben Geschoß, zur Verfügung.

Schmid Salon

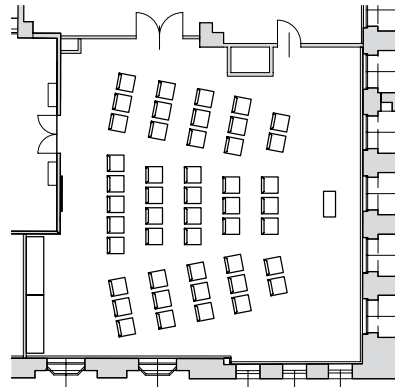
Theaterbestuhlung

91 Personen



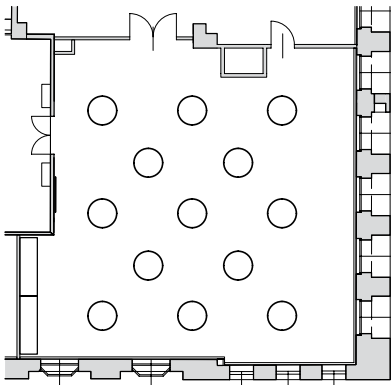
Konferenz

47 Personen



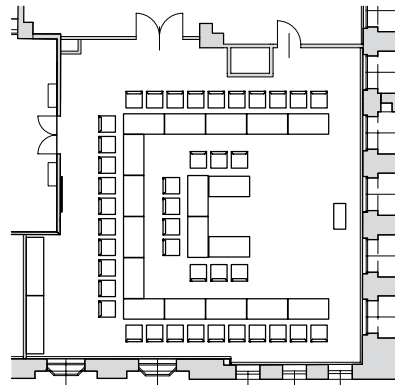
Cocktail

90 Personen



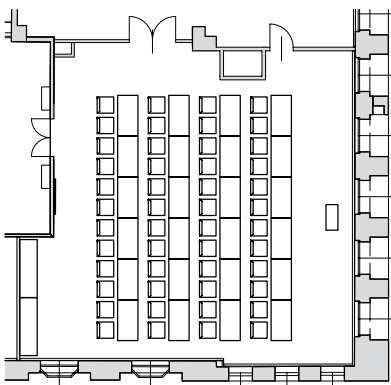
U-Form

40 Personen



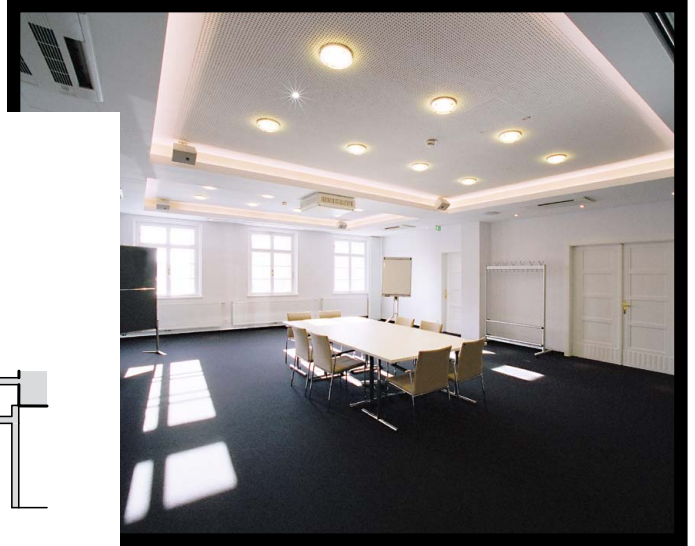
Klassenzimmer

48 Personen



Aichinger Salon

70 m², 2.0G



Technische Ausstattung:

- Flip Chart
- Pinwand
- Whiteboard
- Moderationskoffer
- Schreibmaterial
- W-Lan
- 1 Beamer (VGA-Anschluss), 9.000 LM
- Leinwand - Aufprojektion (1,80m x 2,40m)
- 1 Handfunkmikrofon
- Audioeinspeisung in die Tonanlage von Laptop möglich
- Pressesplitter (8 Ausgänge)
- Hintergrundmusik/Pausenmusik nach Wunsch
- Klimaanlage
- Bestuhlung/Loungemobiliar/Stehtische
- Teppichboden
- Tageslicht
- Barrierefreiheit

Der Aichinger Salon bietet mit einer Raumfläche von 70 m² Platz für bis zu 50 Personen. Auch der Aichinger Salon bietet modernstes technisches Equipment und garantiert so einen reibungslosen und professionellen Ablauf jeder Veranstaltung.

Preise (inkl. Mobiliar, Auf- und Abbau & Betreuung während der Veranstaltung):

Miete: € 1.350,-

Technik: € 950,-

Gesamt: € 2.300,- (Miete und Technik)

Halbtagespauschale*: € 1.250,- (Miete und Technik)

*[8 - 12 h oder 12 - 18 h]

Kombiangebot: Schmid & Aichinger Salon € 5.100,- (Miete & Technik)

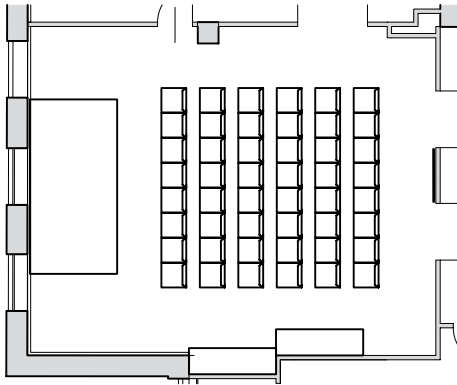
Kombiangebot: Schmid & Aichinger Salon 1/2 Tag € 2.800,- (Miete & Technik)

Zusätzlich stellen wir Ihnen gerne kostenlos auch den Lugmayr Salon, zentral gelegen im selben Geschoß, zur Verfügung.

Aichinger Salon

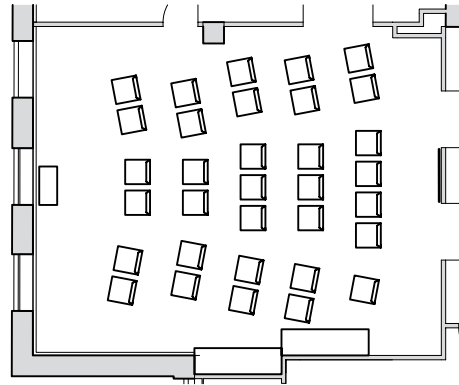
Theaterbestuhlung

48 Personen



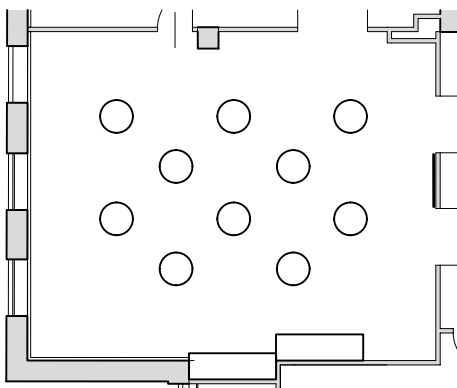
Konferenz

33 Personen



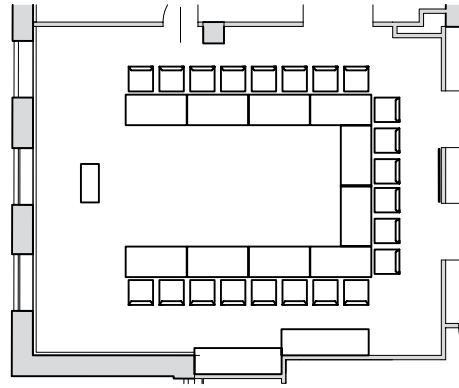
Cocktail

50 Personen



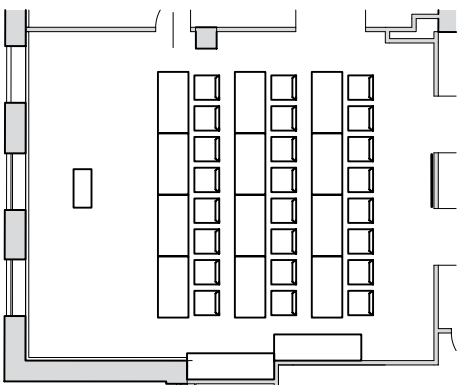
U-Form

22 Personen



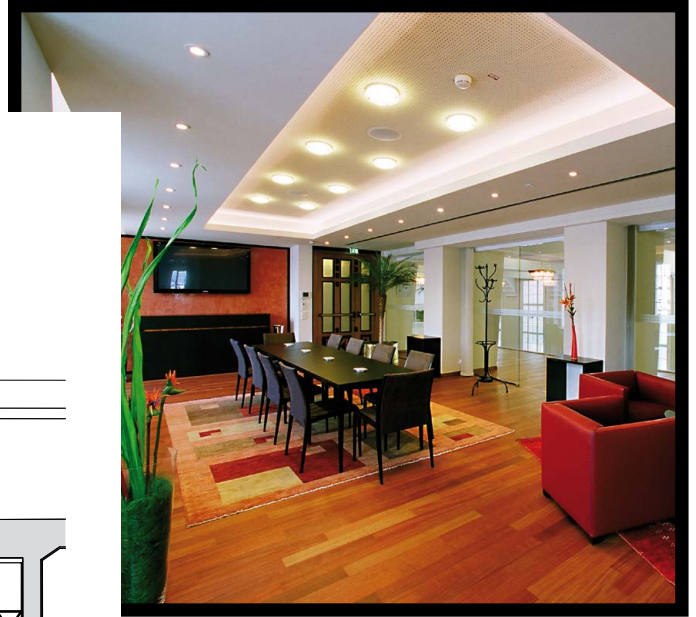
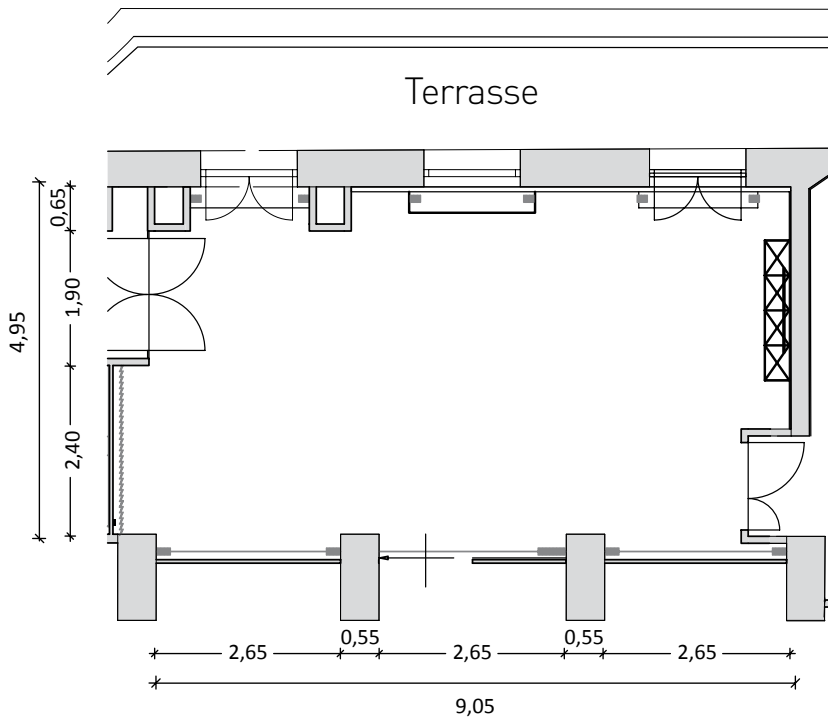
Klassenzimmer

24 Personen



Salon Privé

50 m², 1.0G



Technische Ausstattung:

- Flip Chart
- Pinwand
- Whiteboard
- Moderationskoffer
- Schreibmaterial
- W-Lan
- 1 LCD-TV
- Tonanlage
- Audioeinspeisung in die Tonanlage von Laptop möglich
- Pressesplitter (8 Ausgänge)
- Hintergrundmusik/Pausenmusik nach Wunsch
- Klimaanlage
- Bestuhlung/Loungemobiliar/Stehtische
- Parkettboden
- Tageslicht
- Barrierefreiheit

Der mit einer Fläche von 50 m² kleinste Salon im Novomatic-Forum ist der Salon Privé. Er bietet einen wundervollen Ausblick auf die gegenüberliegende Seccession, Platz für bis zu 30 Personen und ein ideales Ambiente für Geschäftsessen, Empfänge oder Konferenzen in privater Atmosphäre. Ein direkter Zugang zur Terrasse bietet einen zusätzlichen Anreiz in den warmen Jahreszeiten.

Preise (inkl. Mobiliar, Auf- und Abbau & Betreuung während der Veranstaltung):

Miete: € 850,-

Technik: € 350,-

Gesamt: € 1.200,- (Miete und Technik)

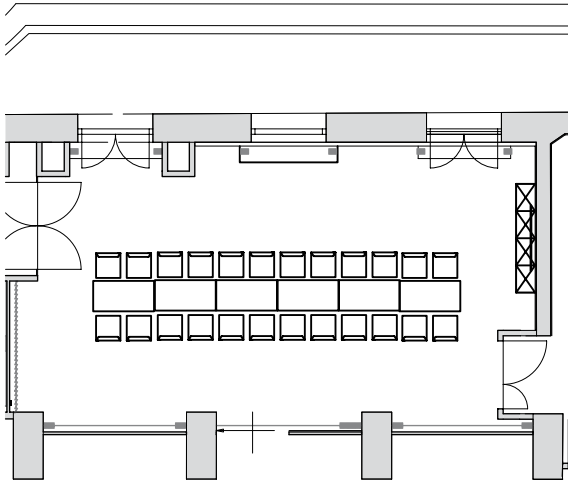
Halbtagespauschale*: € 750,- (Miete und Technik)

*[8 - 12 h oder 12 - 18 h]

Salon **Privé**

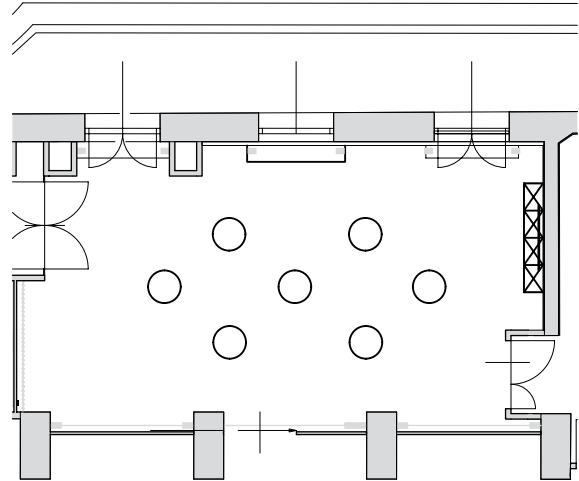
Bankett

24 Personen



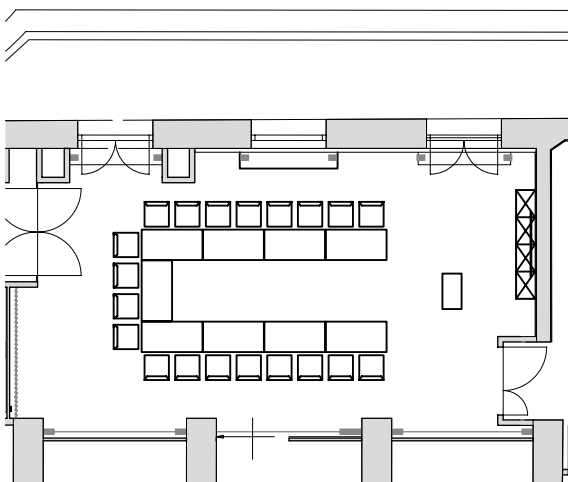
Cocktail

30 Personen



U-Form

20 Personen



Lounge

16 Personen

