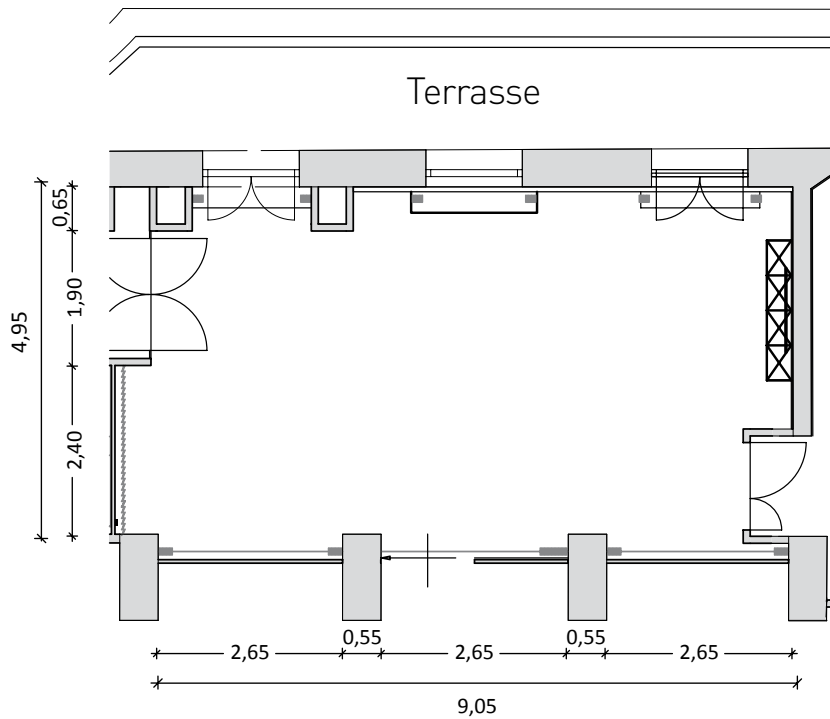


Salon Privé

50 m², 1.0G



Technische Ausstattung:

- Flip Chart
- Pinwand
- Whiteboard
- Moderationskoffer
- Schreibmaterial
- W-Lan
- 1 LCD-TV
- Tonanlage
- Audioeinspeisung in die Tonanlage von Laptop möglich
- Pressesplitter (8 Ausgänge)
- Hintergrundmusik/Pausenmusik nach Wunsch
- Klimaanlage
- Bestuhlung/Loungemobiliar/Stehische
- Parkettboden
- Tageslicht
- Barrierefreiheit

Der mit einer Fläche von 50 m² kleinste Salon im Novomatic-Forum ist der Salon Privé. Er bietet einen wundervollen Ausblick auf die gegenüberliegende Seccession, Platz für bis zu 30 Personen und ein ideales Ambiente für Geschäftsessen, Empfänge oder Konferenzen in privater Atmosphäre. Ein direkter Zugang zur Terrasse bietet einen zusätzlichen Anreiz in den warmen Jahreszeiten.

Preise (inkl. Mobiliar, Auf- und Abbau & Betreuung während der Veranstaltung):

Miete: € 850,-

Technik: € 350,-

Gesamt: € 1.200,- (Miete und Technik)

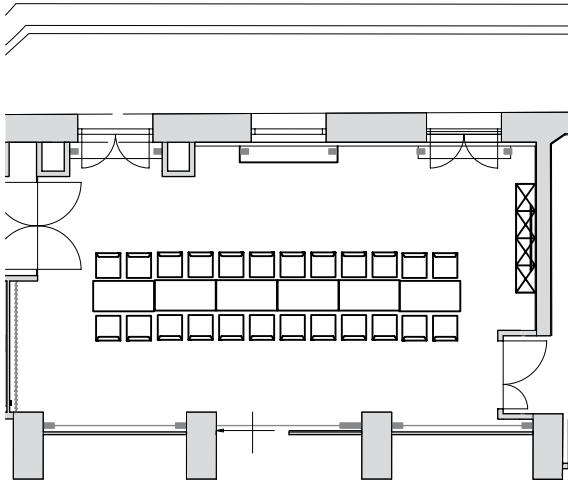
Halbtagespauschale*: € 750,- (Miete und Technik)

*[8 - 12 h oder 12 - 18 h]

Salon **Privé**

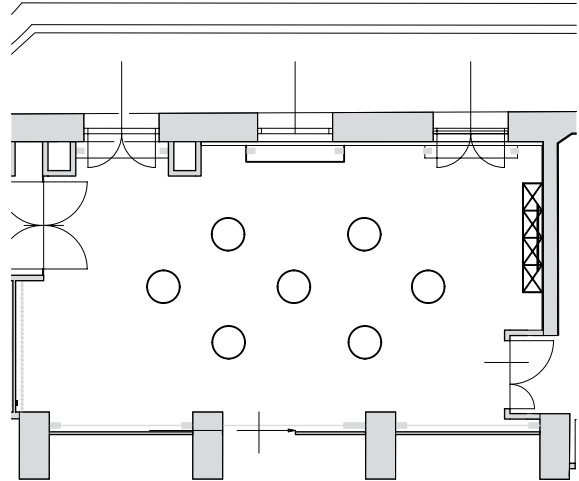
Bankett

24 Personen



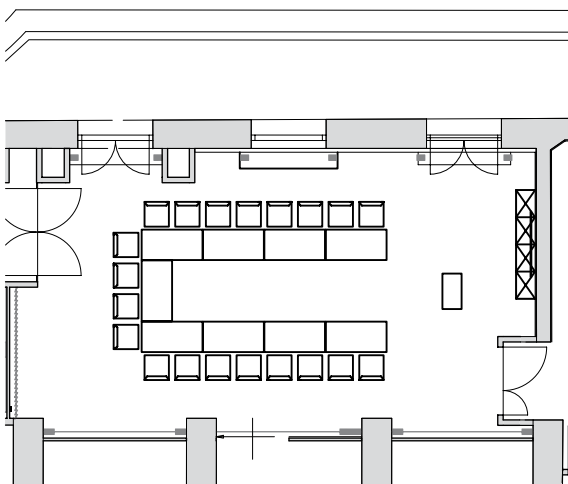
Cocktail

30 Personen



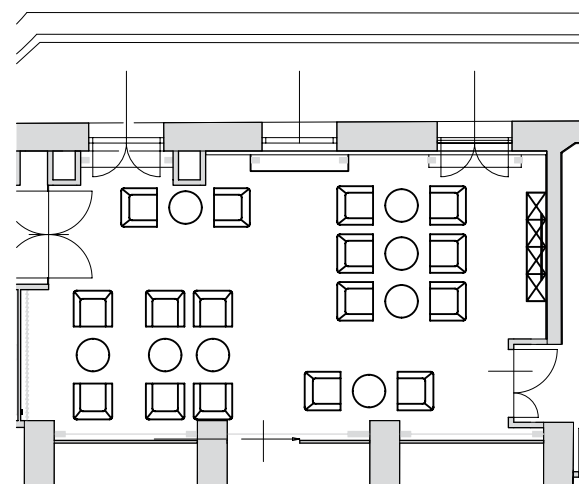
U-Form

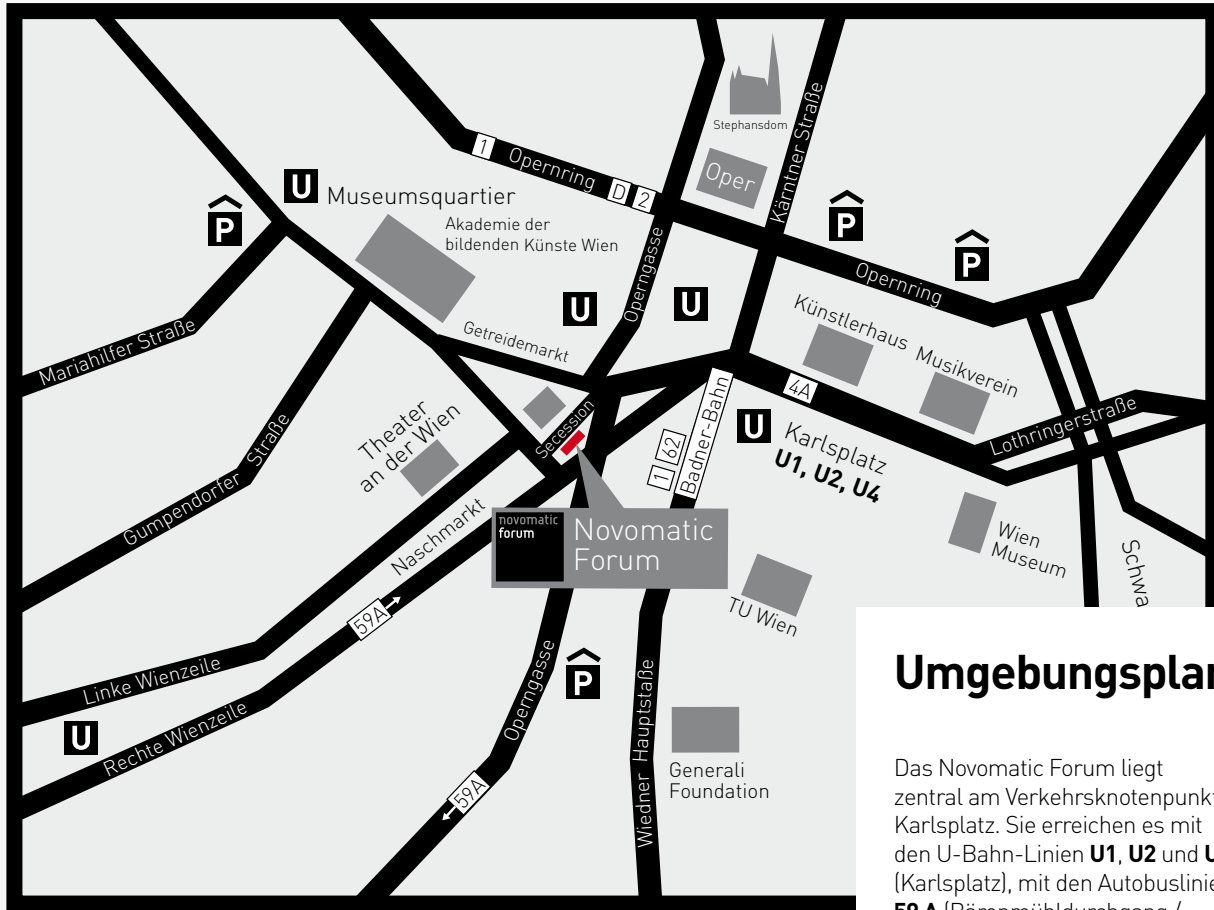
20 Personen



Lounge

16 Personen





Umgebungsplan

Das Novomatic Forum liegt zentral am Verkehrsknotenpunkt Karlsplatz. Sie erreichen es mit den U-Bahn-Linien **U1**, **U2** und **U4** (Karlsplatz), mit den Autobuslinien **59 A** (Bärenmühlweg / Schleifmühlgasse), **57 A** (Getreidemarkt) und **4 A** (Karlsplatz), mit den Straßenbahnlinien **1**, **62** sowie der **Badner-Bahn** (Resselgasse) und den Ringlinien **1**, **2**, **D** (Staatsoper) – aber auch mit dem Auto. In einer Parkgarage (**TU-Garage** oder **Operngarage**) finden Sie auch schnell einen Parkplatz.