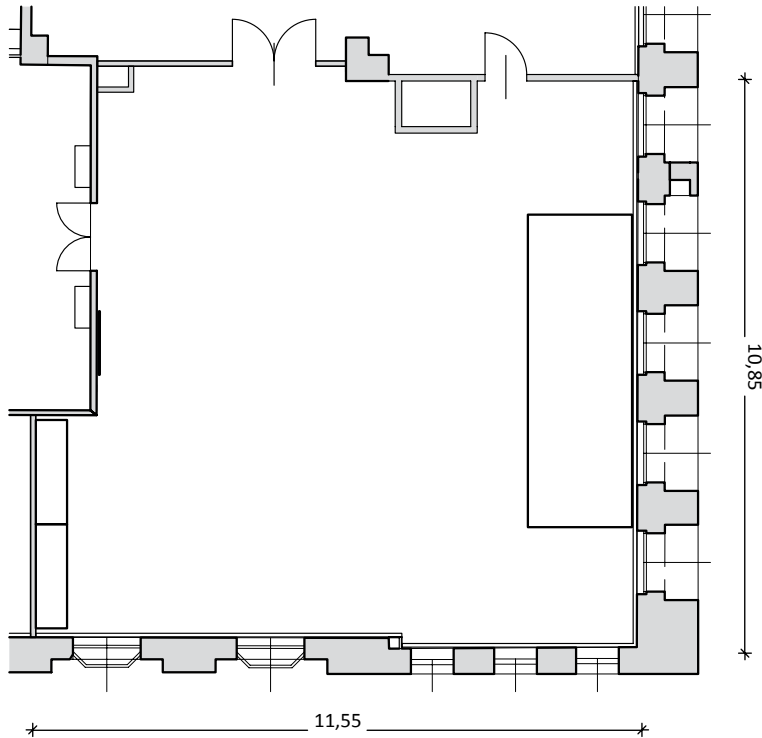


Schmid Salon

115 m², 2.0G



Technische Ausstattung:

- Flip Chart
- Pinwand
- Whiteboard
- Moderationskoffer
- Schreibmaterial
- W-Lan
- 1 Beamer (VGA-Anschluss), 9.000 LM
- Leinwand - Aufprojektion (1,80m x 2,40m)
- 1 Handfunkmikrofon
- Audioeinspeisung in die Tonanlage von Laptop möglich
- Pressesplitter (8 Ausgänge)
- Hintergrundmusik/Pausenmusik nach Wunsch
- Klimaanlage
- Bestuhlung/Loungemobiliar/Stehtische
- Teppichboden
- Tageslicht
- Barrierefreiheit

Auf seinen 115 m² bietet der Schmid Salon Platz für bis zu 90 Personen. Durch seine Eleganz und seine High-Tech-Ausstattung eignet er sich perfekt für Konferenzen, Seminare oder Produktpräsentationen sowie Cocktails.

Preise (inkl. Mobiliar, Auf- und Abbau & Betreuung während der Veranstaltung):

Miete: € 1.850,-
Technik: € 950,-
Gesamt: € 2.800,- (Miete und Technik)

Halbtagespauschale*: € 1.550,- (Miete und Technik)
*[8 - 12 h oder 12 - 18 h]

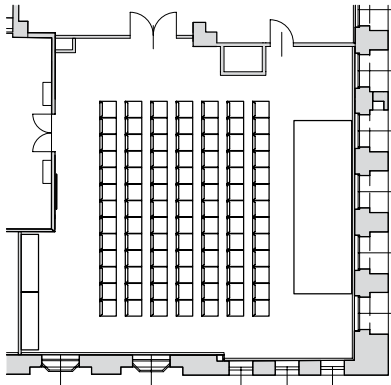
Kombiangebot: Schmid & Aichinger Salon € 5.100,- (Miete & Technik)
Kombiangebot: Schmid & Aichinger Salon 1/2 Tag € 2.800,- (Miete & Technik)

Zusätzlich stellen wir Ihnen gerne kostenlos auch den Lugmayr Salon, zentral gelegen im selben Geschoß, zur Verfügung.

Schmid Salon

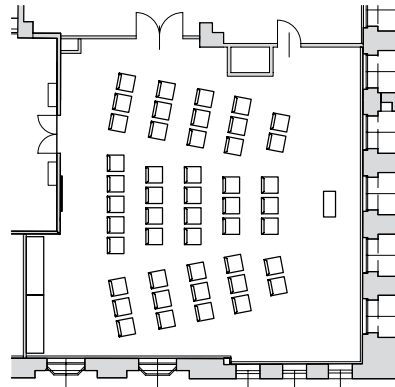
Theaterbestuhlung

91 Personen



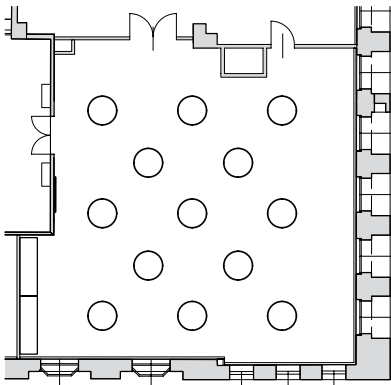
Konferenz

47 Personen



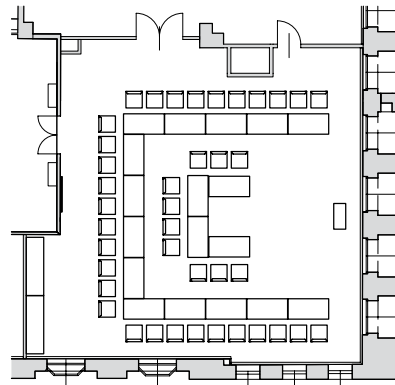
Cocktail

90 Personen



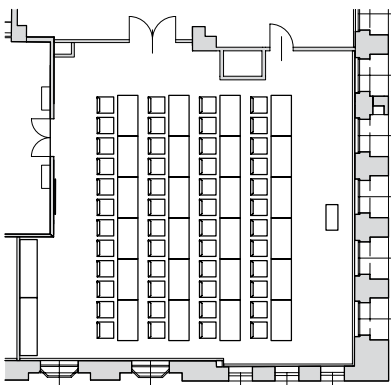
U-Form

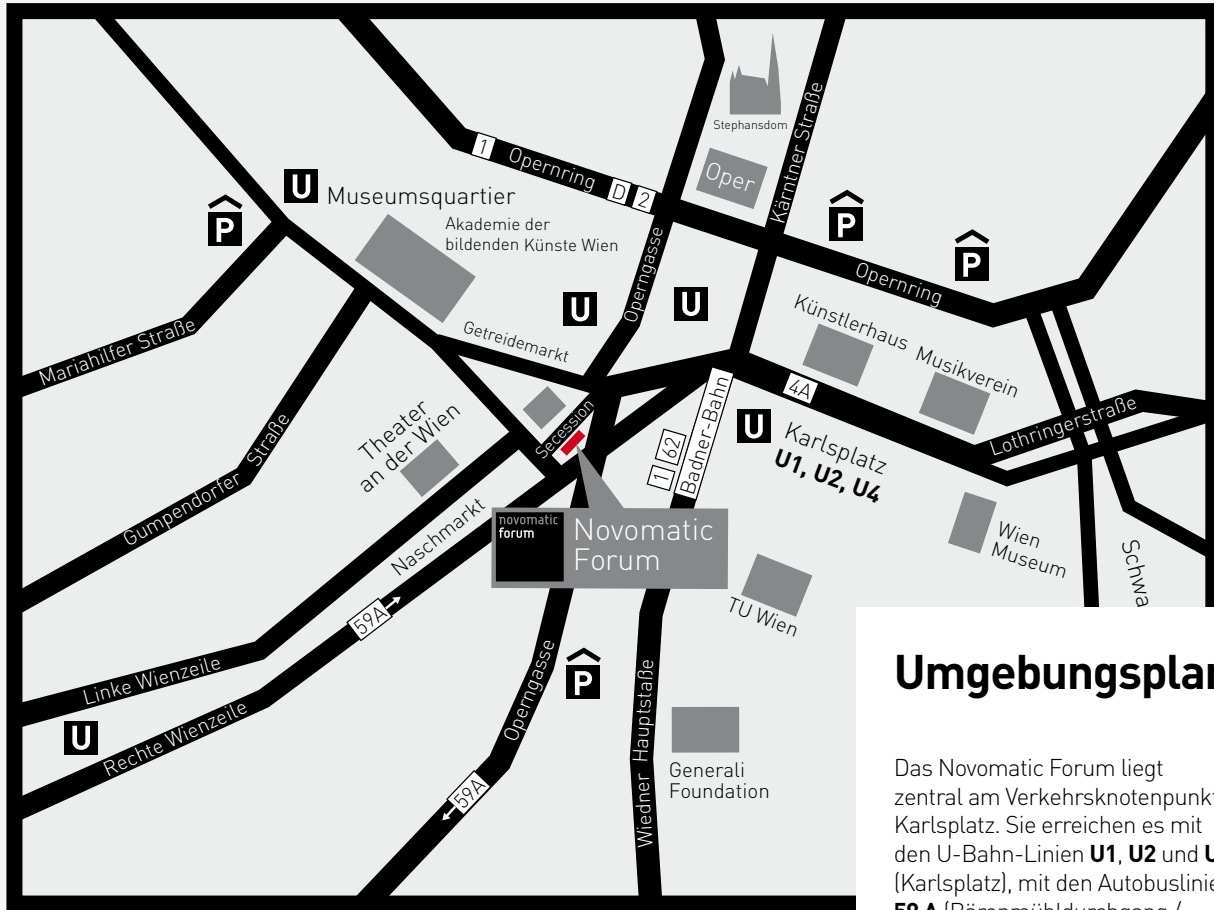
40 Personen



Klassenzimmer

48 Personen





Umgebungsplan

Das Novomatic Forum liegt zentral am Verkehrsknotenpunkt Karlsplatz. Sie erreichen es mit den U-Bahn-Linien **U1**, **U2** und **U4** (Karlsplatz), mit den Autobuslinien **59 A** (Bärenmühlweg / Schleifmühlgasse), **57 A** (Getreidemarkt) und **4 A** (Karlsplatz), mit den Straßenbahnlinien **1**, **62** sowie der **Badner-Bahn** (Resselgasse) und den Ringlinien **1**, **2**, **D** (Staatsoper) – aber auch mit dem Auto. In einer Parkgarage (**TU-Garage** oder **Operngarage**) finden Sie auch schnell einen Parkplatz.